

TOP RULATE

DAF XF 510 FT|SSC|INTARDER|LOW-DECK| LIMITED EDITION|1 AN GARANTIE FULL
DAF



~~€53,900~~ **€51,900**

Inmatriculare: 04.2017

Km Rulati: 329.568 km

Norma: EURO6

Garantie: DA

Capacitate Motor: 12.902 cm³

Sasiu: Low-Deck

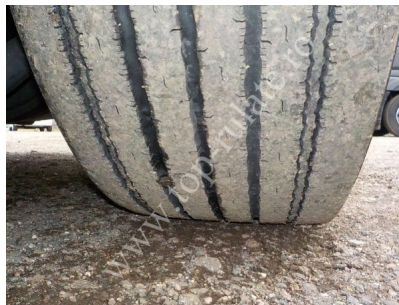
Locatie: Germania

Cod produs: A0319 | **Categorie:** [Autotractoare](#) | **Tag:** [Camioane cu Garantie](#)

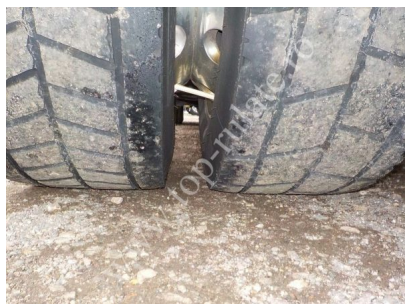
TOP RULATE



GALERIE PRODUS



TOP RULATE



DESCRIERE PRODUS

Cabina SSC cu doua paturi, Scaune pneumatice cu multiple reglaje, Incalzire si aerisire in scaune, Tapiterie scaune din piele in doua culori, Computer de bord, Sistem de navigatie, Inchidere centralizata cu telecomanda, Incalzire in stationare, Aer conditionat in stationare, Climatronic, Frigider, Geamuri electrice, Volan multifunctional imbracat in piele in doua culori, Directie asistata electronic, Tempomat, ABS, EBS, ESP, Motor Euro 6, Putere Motor: 510CP, Capacitate motor 13l, Frana suplimentara pe cutia de viteze ZF-Intarder, Cutie de viteze automata ZF AsTronic 12 AS, Doua rezervoare de combustibil 525L+320L, Spoilere cabina, Sky Light, Lumini de zi LED, Lumini de ceata, Jante aliaj ALCOA DURABRIGHT, Dimensiune anvelope fata - 315/60 R22.5, Dimensiune anvelope spate 295/60 R22.5.

Prima Inmatriculare: 04.2017, Rulaj: 329.568 km

Istoric service disponibil. Stare excelenta. Locatie Germania. 1 AN GARANTIE FULL INTERNATIONALA DAF

Posibilitate de finantare fara TVA, cu avans incepand de la 10%, pentru firmele din Romania. Posibilitate de finantare si pentru societatile nou infiintate, pe leasing financiar cu avans 30%+TVA!

TOP RULATE

INFORMATII ADITIONALE

Marca:	DAF
Tip:	XF
Putere Motor:	510CP
Norma Poluare:	EURO6
Capacitate Motor:	12902 cm ³
An Productie:	2017
Km Rulati:	329.568 km
Nr. Axe	2
Tip Cabina:	SSC
Nr. Paturi:	2
Sistem de franare suplimentar:	ZF Intarder
Tip Sasiu:	Low-Deck
Anvelope Fata:	315/60 R22.5
Anvelope Spate:	295/60 R 22.5
Culoare:	Negru