

# TOP RULATE

**VOLVO FH 500 XL ACC TURBOCOMPOUND VEB+ I-PARK NOU**



**€112,900**

**Inmatriculare:** Neinmatriculat

**Km Rulati:** 395km

**Norma:** EURO6

**Garantie:** DA

**Putere Motor:**375 kW (510 CP)

**Sasiu:** Standard

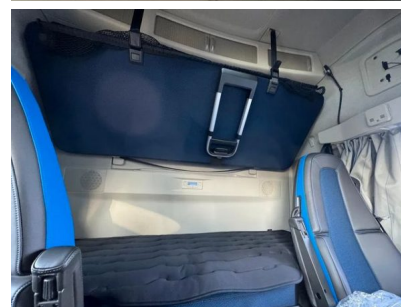
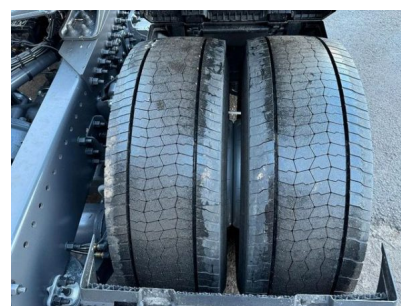
**Locatie:** Germania

**Cod produs:** A202534 | **Categorie:** [Autotractoare](#) |

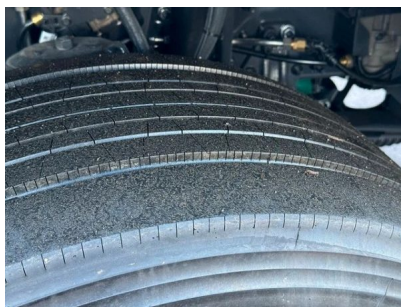
# TOP RULATE



## GALERIE PRODUS



# TOP RULATE



## DESCRIERE PRODUS

Cabina cu doua paturi, Computer de bord, Display cu afisaj color, Sistem audio cu difuzoare, Inchidere centralizata cu telecomanda, Incalzire in stationare, Frigider, Aer conditionat cu reglaj automat de temperatura, Geamuri electrice, Directie asistata electronic, Volan multifunctional, Diferential blocabil, Tempomat adaptiv (ACC), Frana suplimentara VEB+, ABS, ESP, Cutie de viteze I-shift, 2 x rezervoare de combustibil din aluminiu: 650l+405l, Rezervor AdBlue 65l, Spoilere cabina, Parasolar exterior, Trapa electrica, lumini de zi, proiectoare de ceață în bara de protecție, Anvelope fata 385/55R22.5, Anvelope spate: 315/70 R22.5.

Locatie: Germania.

**Prima Inmatriculare: Neinmatriculat, Rulaj: 395km**

# TOP RULATE

Posibilitate de finantare fara TVA, cu avans incepand de la 10%, pentru firmele din Romania.

## Opțiuni și accesorii suplimentare

Rezervor de combustibil din aluminiu  
Amplificator de frână  
Spoiler de acoperiș  
Rezervor dublu de combustibil  
Geamuri electrice  
Oglinzi exterioare reglabile electric  
Închidere centralizată cu telecomandă  
Faruri înalte  
Faruri joase  
Limitator de viteză  
Frigider  
Claxon de aer  
Faruri de ceață  
Radio / CD  
Cabină de dormit  
Clapetă de protecție solară  
Spoiler  
Încălzire auxiliară  
Închidere centralizată

## **VOLVO FH 500 TURBOCOMPOUND, ACC, VEB+, spoiler complet, 2 rezervoare, I-Park**

Producție: 2024

Culoare: Alb(1103)

Transmisie: TRANSMISIUNE AUTOMATICĂ (cutie de viteze I shift)

Frâne: ABS, EBS, VEB+( Volvo Engin Brake plus)

Cabină: Cabină de siguranță Globetrotter XL FH, suspensie pneumatică spate, spoiler complet, parasolar, proiectoare de ceață în bara de protecție, faruri cu LED, 2 scaune reclinabile, scaune: suspensie pneumatică șofer și suspensie pneumatică pasager, saltea, frigider, încălzire auxiliară w.

Timer, Sistem de difuzoare, Geamuri electrice, Pregătire pentru telefon, Volan reglabil / volan multifuncțional, Adaptive cruise control (ACC), Imobilizator de bază, Baterie stânga, I-Park, Faruri spate cu LED.

# TOP RULATE

Clasa de emisii Euro 6, tahograf digital.

Ad-Blue rezervor 90 ltr,  
2 x rezervoare de combustibil din aluminiu: 650/405 ltr.

Euro 6 clasa de emisii, tahograf digital

Informații suplimentare:

Anul de fabricație: 2024

Cabină: Cabină de dormit

Frâne: Frâne cu disc

Punte față: Dimensiune anvelope: 385/55R22.5; Banda de rulare stânga: 100%; Banda de rulare dreapta: 100%;

Suspensie punte față: Suspensie parabolică

Punte spate: Dimensiune anvelope: 315/70R22.5; Anvelope duble; Banda de rulare stânga interior: 100%; Banda de rulare stânga exterior: 100%; Banda de rulare dreapta interior: 100%; Banda de rulare dreapta exterior: 100%;

Suspensie punte spate: Suspensie pneumatică

Ampatament: 380 cm

# TOP RULATE

## INFORMATII ADITIONALE

<b>Marca:</b>	VOLVO
<b>Tip:</b>	FH
<b>Putere Motor:</b>	510CP
<b>Norma Poluare:</b>	EURO6
<b>Capacitate Motor:</b>	12777 cm <sup>3</sup>
<b>An Productie:</b>	2024
<b>Km Rulati:</b>	395
<b>Nr. Axe</b>	2
<b>Tip Cabina:</b>	Globetrotter
<b>Nr. Paturi:</b>	2
<b>Sistem de franare suplimentar:</b>	VEB+
<b>Tip Sasiu:</b>	Standard
<b>Anvelope Fata:</b>	385/55 R 22.5
<b>Anvelope Spate:</b>	315/70 R22.5
<b>Culoare:</b>	Alb