

TOP RULATE

VOLVO FH 500 XL ACC TURBOCOMPOUND VEB+ I-PARK NOU



€112,900

Inmatriculare: Neinmatriculat

Km Rulati: 395km

Norma: EURO6

Garantie: DA

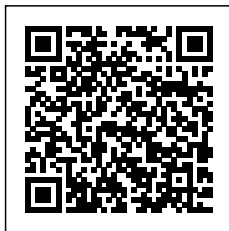
Putere Motor:375 kW (510 CP)

Sasiu: Standard

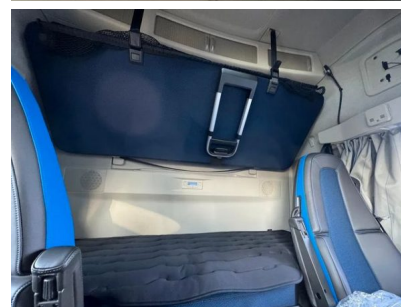
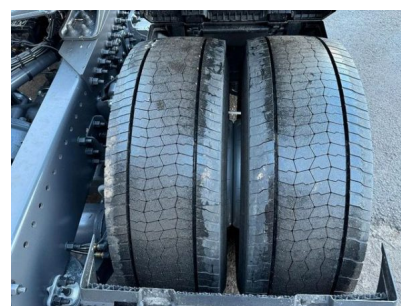
Locatie: Germania

Cod produs: A202534 | **Categorie:** [Autotractoare](#) |

TOP RULATE



GALERIE PRODUS



TOP RULATE



DESCRIERE PRODUS

Cabina cu doua paturi, Computer de bord, Display cu afisaj color, Sistem audio cu difuzoare, Inchidere centralizata cu telecomanda, Incalzire in stationare, Frigider, Aer conditionat cu reglaj automat de temperatura, Geamuri electrice, Directie asistata electronic, Volan multifunctional, Diferential blocabil, Tempomat adaptiv (ACC), Frana suplimentara VEB+, ABS, ESP, Cutie de viteze I-shift, 2 x rezervoare de combustibil din aluminiu: 650l+405l, Rezervor AdBlue 65l, Spoilere cabina, Parasolar exterior, Trapa electrica, lumini de zi, proiectoare de ceață în bara de protecție, Anvelope fata 385/55R22.5, Anvelope spate: 315/70 R22.5.

Locatie: Germania.

Prima Inmatriculare: Neinmatriculat, Rulaj: 395km

TOP RULATE

Posibilitate de finantare fara TVA, cu avans incepand de la 10%, pentru firmele din Romania.

Opțiuni și accesorii suplimentare

Rezervor de combustibil din aluminiu
Amplificator de frână
Spoiler de acoperiș
Rezervor dublu de combustibil
Geamuri electrice
Oglinzi exterioare reglabile electric
Închidere centralizată cu telecomandă
Faruri înalte
Faruri joase
Limitator de viteză
Frigider
Claxon de aer
Faruri de ceață
Radio / CD
Cabină de dormit
Clapetă de protecție solară
Spoiler
Încălzire auxiliară
Închidere centralizată

VOLVO FH 500 TURBOCOMPOUND, ACC, VEB+, spoiler complet, 2 rezervoare, I-Park

Producție: 2024

Culoare: Alb(1103)

Transmisie: TRANSMISIUNE AUTOMATICĂ (cutie de viteze I shift)

Frâne: ABS, EBS, VEB+(Volvo Engin Brake plus)

Cabină: Cabină de siguranță Globetrotter XL FH, suspensie pneumatică spate, spoiler complet, parasolar, proiectoare de ceață în bara de protecție, faruri cu LED, 2 scaune reclinabile, scaune: suspensie pneumatică șofer și suspensie pneumatică pasager, saltea, frigider, încălzire auxiliară w.

Timer, Sistem de difuzoare, Geamuri electrice, Pregătire pentru telefon, Volan reglabil / volan multifuncțional, Adaptive cruise control (ACC), Imobilizator de bază, Baterie stânga, I-Park, Faruri spate cu LED.

TOP RULATE

Clasa de emisii Euro 6, tahograf digital.

Ad-Blue rezervor 90 ltr,
2 x rezervoare de combustibil din aluminiu: 650/405 ltr.

Euro 6 clasa de emisii, tahograf digital

Informații suplimentare:

Anul de fabricație: 2024

Cabină: Cabină de dormit

Frâne: Frâne cu disc

Punte față: Dimensiune anvelope: 385/55R22.5; Banda de rulare stânga: 100%; Banda de rulare dreapta: 100%;

Suspensie punte față: Suspensie parabolică

Punte spate: Dimensiune anvelope: 315/70R22.5; Anvelope duble; Banda de rulare stânga interior: 100%; Banda de rulare stânga exterior: 100%; Banda de rulare dreapta interior: 100%; Banda de rulare dreapta exterior: 100%;

Suspensie punte spate: Suspensie pneumatică

Ampatament: 380 cm

TOP RULATE

INFORMATII ADITIONALE

Marca:	VOLVO
Tip:	FH
Putere Motor:	510CP
Norma Poluare:	EURO6
Capacitate Motor:	12777 cm ³
An Productie:	2024
Km Rulati:	395
Nr. Axe	2
Tip Cabina:	Globetrotter
Nr. Paturi:	2
Sistem de franare suplimentar:	VEB+
Tip Sasiu:	Standard
Anvelope Fata:	385/55 R 22.5
Anvelope Spate:	315/70 R22.5
Culoare:	Alb